

# Yatırımcı Bilgi Formu

Bu form, bu Fon ile ilgili temel bilgileri ve Fon'a yatırım yapmaktan kaynaklanan riskleri içerecek şekilde sermaye piyasası mevzuatı uyarınca hazırlanmıştır. Bu form, bir satış ya da pazarlama dokümanı değildir. Fon hakkındaki temel bilgileri edinmek ve fona ilişkin temel riskleri anlayabilmek için Fon'a yatırım yapmaya karar vermeden önce bu formu okumanız tavsiye edilir.

## Atlas Portföy İstatiksel Arbitraj Hisse Senedi Serbest Fonu(Hisse Senedi Yoğun Fon)

ISIN KODU: TRYATLP00333

İhraç tarihi:15/08/2025

### Fon Hakkında

Bu fon, Atlas Portföy Yönetimi A.Ş. Serbest Şemsiye Fonu'na bağlıdır ve bu formda belirlenen risk profilindeki yatırımcılara yöneliktir. Fon portföyü Atlas Portföy Yönetimi A.Ş. tarafından yönetilmektedir. Atlas Portföy yönetimi A.Ş. Aynus Holding A.Ş.'nin iştirakidir.

### Yatırım Amacı ve Politikası

**Fon'un yatırım stratejisi:** Fon portföyünün en az %80'i devamlı olarak BIST'te işlem gören ortaklık paylarına ve bu paylardan oluşan endeksleri takip etmek üzere kurulan yerli borsa yatırım fonları katılma paylarına yatırılır.

Fon portföyünün kalan kısmı ile ise TL cinsi varlıklar ve işlemler olarak; repo, ters repo, Takasbank Para Piyasası ve yurtiçi organize para piyasası işlemleri, devlet iç borçlanma araçları, Türkiye'de yerleşik şirketler tarafından ihraç edilen menkul kıymetler (ortaklık payları ve borçlanma araçları), BIST Vadeli İşlem ve Opsiyon Piyasası'nda işlem gören vadeli kontratlar, opsiyon kontratları, değerli madenler ve döviz kontratları, ileri valörlü tahvil/bono, varant ve sertifikalar alınabilir,

Yabancı para birimi cinsi varlıklar ve işlemler olarak ise; Türk Devleti, il özel idareleri, kamu ortaklığı idaresi ve belediyeler ile Devletin kefalet ettiği diğer kuruluşlar tarafından yurtdışında ihraç edilen eurobondlara, sukuk ihraçlarına, Türkiye'de ihraç edilen yabancı para cinsinden ve/veya yabancı para cinslerine endeksli borçlanma araçlarına, Türk özel şirketlerinin yurtdışında ve/veya yurtiçinde ihraç ettiği eurobondlara ve sukuklar dahil yabancı para cinsinden borçlanma araçlarına, gelişmiş ve gelişmekte olan ülkelerin kamu ve özel sektör borçlanma araçlarına (eurobond, hazine/devlet bono/tahvili ve/veya benzer yapıdaki diğer borçlanma araçları), gelişmiş ve gelişmekte olan ülkelerdeki şirketlerin ortaklık payları ile Amerikan ve Global Depo Sertifikalarına (ADR-GDR), gelişmiş ve gelişmekte olan ülkelerin yatırım fonu katılma paylarına, yurtiçinde ve/veya yurtdışında kurulmuş borsa yatırım fonu katılma paylarına, yatırım ortaklığı paylarına, altın ve diğer kıymetli madenler ile bu madenlere dayalı ihraç edilen sermaye piyasası araçlarına ve emtiaya dayalı türev ürünlere yatırım yapabilecektir.

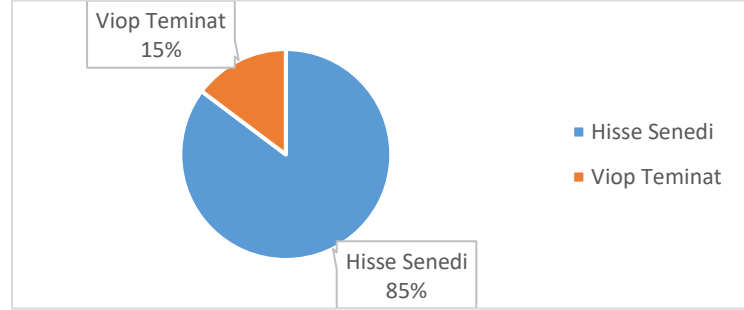
- Fonun eşik değeri %100 BIST KYD 1 Aylık Mevduat TL Endeksi + 150 baz puandır.

- Portföye riskten korunma ve/veya yatırım amacıyla kaldıraç yaratan işlemlerden; faiz, ortaklık payı,

ortaklık payı endeksleri ve diğer sermaye piyasası araçlarına dayalı türev araç (VİOP sözleşmeleri, forward sözleşmeleri, opsiyon sözleşmeleri,)), saklı türev araç, swap sözleşmesi, varant, sertifika, ileri valörlü borçlanma araçları işlemleri dahil edilir. Yatırım yapılacak varlıkların belirlenmesinde Atlas Portföy Yönetimi A.Ş. yetkilidir. Yatırım yapılacak varlıkların belirlenmesinde Atlas Portföy Yönetimi A.Ş. yetkilidir.

### Portföy Dağılımı

Portföy dağılımı 18/05/2026 tarihinde aşağıdaki gibidir.



### Alım Satım ve Vergileme Esasları

- Fon katılma payı alım satımının yapılacağı para birimi TL'dir.
- Yatırımcıların BIST Pay Piyasası'nın açık olduğu günlerde saat 13:30'a kadar verdikleri katılma payı alım talimatları, talimatın verilmesini takip eden ilk hesaplamada bulunacak pay fiyatı üzerinden yerine getirilir. BIST Pay Piyasası'nın açık olduğu günlerde saat 13:30'dan sonra iletilen talimatlar ise, ilk pay fiyatı hesaplamasından sonra verilmiş olarak kabul edilir ve izleyen hesaplamada bulunan pay fiyatı üzerinden yerine getirilir. BIST Pay Piyasası'nın kapalı olduğu günlerde iletilen talimatlar, izleyen ilk iş günü yapılacak ilk hesaplamada bulunacak pay fiyatı üzerinden gerçekleştirilir. - Katılma payı satım bedelleri; iade talimatının, BIST Pay Piyasası'nın açık olduğu günlerde saat 13:30'a kadar verilmesi halinde, talimatın verilmesini takip eden ikinci işlem gününde, iade talimatının BIST Pay Piyasası'nın açık olduğu günlerde saat 13:30'dan sonra verilmesi halinde ise, talimatın verilmesini takip eden üçüncü gün gerçekleşir.
- Gerçek kişilerin fon katılma payı alım satım kazancı %0; tüzel kişilerin fon katılma payı alım satım kazancı %0 oranında stopaja tabidir. Bu konudaki istisnalar ve diğer detaylar için ise formun "Önemli Bilgiler" bölümü incelenmelidir.

- Fon katılma payı alım satımı Kurucu'nun yanı sıra Alnus Yatırım Menkul Değerler A.Ş. aracılığıyla da yapılır.

- Fon katılma payları, portföy yönetim şirketleri ve yatırım kuruluşları aracılığıyla Türkiye Elektronik Fon Dağıtım Platformu üzerinden alınıp satılır.

### Risk ve Getiri Profili

Düşük Risk  
Potansiyel Düşük Getiri

Yüksek risk  
Potansiyel Yüksek Getiri

1	2	3	4	5	6	7
---	---	---	---	---	---	---

- Fon'un risk değeri gelecekteki risk profiline ilişkin güvenilir bir gösterge olmayabilir.

- Risk değeri zaman içinde değişebilir.

- En düşük risk değeri dahi, bu Fon'a yapılan yatırımın hiçbir risk taşımadığı anlamına gelmez.

- Fon'un belirtilen risk değerine sahip olma gerekçeleri: Fon'un belirtilen yatırım yaptığı enstrümanların fiyat dalgalanması yüksek olduğundan yüksek risk değerine sahiptir.

Risk değeri önemli riskleri kapsamakla birlikte; kredi riski, likidite riski, karşı taraf riski, operasyonel risk, türev araç kullanımından kaynaklanan riskler ile piyasalardaki olağanüstü durumlardan kaynaklanabilecek riskleri içermez. Bu fon ağırlıklı özel sektör borçlanma araçlarına yatırım yaptığı için, fon katılma payı satış talimatı verildiğinde özel sektör borçlanma araçlarının likiditesinin düşük olması halinde fon fiyatı bu durumdan olumsuz etkilenebilir. Fonun maruz kalacağı temel risklere ilişkin açıklamalar aşağıda yer almaktadır.

### Fon'un Maruz Kalacağı Temel Riskler

Fon'un maruz kalacağı temel riskler; Piyasa Riski (Faiz Oranı Riski, Kar Payı Oranı Riski), Karşı Taraf Riski, Likidite Riski, Kaldıraç Yaratıcı İşlem Riski, Operasyonel Risk, Yoğunlaşma Riski, Korelasyon Riski, Yasal Risk, İhraççı Riski, Açığa Satış Riski, Teminat Riski, Etik Risk, Operasyonel Duyarlılık Riski, Yapılandırılmış Yatırım Araçları Riski, Baz

Riski, İşlemin Sonuçlandırılmaması Riski, Kaldıraç Riski, Diğer Risklerdir.

Fon'un maruz kalabileceği risklere ilişkin detaylı açıklamalar KAP'ta ([www.kap.org.tr](http://www.kap.org.tr)) yayımlanan fon izahnamesinin 3. maddesinde yer almaktadır.

### Ücret, Gider ve Komisyon Bilgileri

Aşağıdaki tabloda yer alan ücret, gider ve komisyonlar Fon'un getirisini doğrudan etkiler. Tablonun (A) bölümünde yer alan tutarlar Fon'un toplam gider sınırı kapsamında bir hesap dönemi boyunca Fon'dan tahsil edilmektedir.

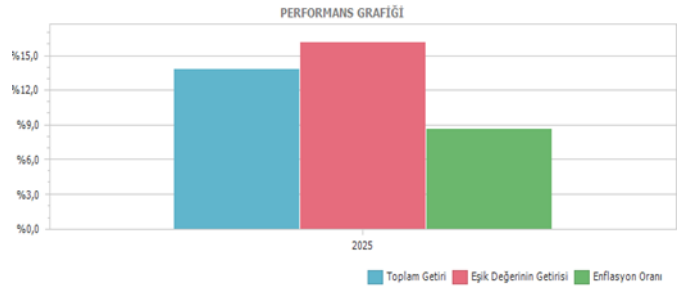
A) Fon'dan karşılanan giderler	%
Yıllık azami fon toplam gider oranı	<b>Yok</b>
Yönetim ücreti (yıllık) - Kurucu %.. - Fon Dağıtım Kuruluşu %.. (Dağıtıcı kuruluşa ödenen tutar, dağıtıcı kuruluş aracılığıyla satılan Fon tutarı dikkate alınarak hesaplanır.)	<b>3,00</b>
Saklama ücreti	<b>0,10</b>
Diğer giderler (Tahmini)	<b>0,52</b>

### Fon'un Geçmiş Performansı

- Fon'un geçmiş performansı, gelecek dönem performansı için bir gösterge olamaz.

- Fon performansının hesaplanmasında birim pay değeri esas alınmıştır.

Fon paylarının ihracı 5/08/2025 tarihinde başladı.



### Önemli Bilgiler

Fon, Atlas Portföy Yönetimi A.Ş.'nin kurucusu olduğu Atlas Portföy Yönetimi A.Ş. Serbest Şemsiye Fon'a bağlıdır. Portföy saklayıcısı İstanbul Takas ve Saklama Bankası A.Ş.'dir.

Fon hakkında daha fazla bilgiye, izahnameye, içtüzüğe, performans sunum raporuna, yıllık rapor ile finansal tablolara <http://www.kap.gov.tr>/ ve [www.atlasportfoy.com](http://www.atlasportfoy.com) adresinden ve TEFAS Platformu'ndan ulaşılabilir.

Fon izahnamesi ([www.kap.org.tr](http://www.kap.org.tr))'da yayımlanmıştır. Bu husus 30/10./2024. tarihinde ticaret siciline tescil ettirilmiştir. Fon katılma payı fiyatı TEFAS'da ilan edilir.

Fon, T.C. vergi düzenlemelerine tâbidir. (Bknz. 2006/10371 sayılı Bakanlar Kurulu Kararı)

Atlas Portföy Yönetimi A.Ş.'nin, bu formla ilgili sorumluluğu, formdaki yanıltıcı, yanlış ve izahname ile tutarlı olmayan bilgiler ile sınırlıdır.

Şemsiye Fon'a bağlı her bir fonun tüm varlık ve yükümlülükleri birbirinden ayrıdır.

Fon ve Atlas Portföy Yönetimi A.Ş., Türkiye'de yetkilendirilmiş olup, Sermaye Piyasası Kurulu'nun gözetimine ve denetimine tâbidir. Bu form, 18/05//2026 tarihi itibarıyla günceldir.