

# Yatırımcı Bilgi Formu

Bu form, bu Fon ile ilgili temel bilgileri ve Fon'a yatırım yapmaktan kaynaklanan riskleri içerecek şekilde sermaye piyasası mevzuatı uyarınca hazırlanmıştır. Bu form, bir satış ya da pazarlama dokümanı değildir. Fon hakkındaki temel bilgileri edinmek ve fona ilişkin temel riskleri anlayabilmek için Fon'a yatırım yapmaya karar vermeden önce bu formu okumanız tavsiye edilir.

## Atlas Portföy Fon Sepeti Fonu

ISIN KODU: TRYATLP00184

İhraç tarihi:07/08/2023

### Fon Hakkında

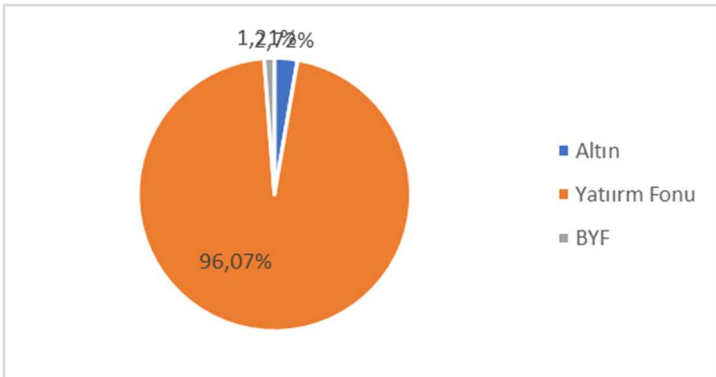
Bu fon, fon sepeti fonu dur ve bu formda belirlenen risk profilindeki yatırımcılara yöneliktir. Fon portföyü Atlas Portföy Yönetimi A.Ş. tarafından yönetilmektedir. Şirket, Aynus Holding A.Ş. iştirakidir.

### Yatırım Amacı ve Politikası

- Fonun yatırım amacı uzun vadede USD ve TL mevduat getirilerinin ortalamasının üzerinde getiri sağlamayı hedeflemektedir. Fon portföyünün en az % 80'i yerli/Kurul tarafından izahnamesi onaylanan yabancı yatırım fonları ve yerli/yabancı borsa yatırım fonlarına devamlı olarak yatırılır. Fon portföyünün %20'lik kısmı ile ise yerli ve yabancı ortaklık paylarına, yerli/yabancı kamu ve özel sektör borçlanma araçlarına, fon portföyünün %10' una kadar olan kısmına vadeli mevduat ve/veya Katılma Hesapları (TL ve/veya Yabancı Para) yapılabilir. Fon portföyüne ağırlıklı olarak yerli/yabancı yatırım fonları ve borsa yatırım fonları dahil edilir ve fonun karşılaştırma eşik değeri %50 BIST-KYD 1 Aylık TL Mevduat Endeksi + %50 BIST- KYD 1 Aylık USD Mevduat Endeksi'dir
- Eşik değer hesaplanırken KYD 1 Aylık USD Mevduat Endeksi TCMB tarafından saat 15:30'da açıklanan gösterge niteliğindeki USD Döviz alış kuru ile çarpılarak TL cinsine dönüştürülür.
- Fon portföyüne riskten korunma ve/veya yatırım amacıyla türev araçlar (VİOP sözleşmeleri, Forward, Opsiyon ve Swap Sözleşmeleri ile Varant ve Sertifikalar) alınabilir.
- Yatırım yapılacak varlıkların belirlenmesinde Atlas Portföy A.Ş. yetkilidir.

### Portföy Dağılımı

Portföy dağılımı 03/04/2026 tarihinde aşağıdaki gibidir.



### Alım Satım ve Vergileme Esasları

- Fon katılma payları günlük olarak alınıp satılır. Yatırımcıların fon pay alım talimatı asgari 1.000 pay olarak belirlenmiştir.
  - Fon katılma payı alım satımının yapılacağı para birimi TL'dir.
  - Gerçek kişilerin fon katılma payı alım satım kazancı %17,50; tüzel kişilerin fon katılma payı alım satım kazancı %0 oranında stopaja tabidir. Bu konudaki istisnalar ve diğer detaylar için ise formun "Önemli Bilgiler" bölümü incelenmelidir.
- Fon katılma payı alım satımına aracılık edecek kuruluşlar kurucunun yanı sıra TEFAS'a üye olan fon dağıtım kuruluşları aracılığıyla da yapılır. Üye kuruluşlara aşağıda yer alan linkten ulaşılması mümkündür.

<http://www.takasbank.com.tr/tr/kaynaklar/tefas-uyesi-kurumlar>

### Risk ve Getiri Profili

Düşük Risk

Potansiyel Düşük Getiri

Getiri

Yüksek risk

Potansiyel Yüksek

1	2	3	4	5	6	7
---	---	---	---	---	---	---

- Belirtilen risk değeri Fon'un izahnamesinde belirtilen yatırım stratejisi dikkate alınarak oluşturulan simülasyondan elde edilen veriler kullanılarak belirlenmiştir ve Fon'un gelecekteki risk profiline ilişkin güvenilir bir gösterge olmayabilir.
- Risk değeri zaman içinde değişebilir.
- En düşük risk değeri dahi, bu Fon'a yapılan yatırımın hiçbir risk taşımadığı anlamına gelmez.
- Fon'un belirtilen risk değerine sahip olma gerekçeleri Fon Rehberi'nde belirtilen metodoloji kullanılarak 5 yıllık getiriler üzerinden hesaplanan volatilité sonucunda, fon "4" risk değerine sahiptir
- Risk değeri önemli riskleri kapsamakla birlikte; kredi riski, kur riski, likidite riski, karşı taraf riski, operasyonel risk, türev araç kullanımından kaynaklanan riskler ile piyasalardaki olağanüstü durumlardan kaynaklanabilecek riskleri içermez. Fonun maruz kalacağı temel risklere ilişkin açıklamalar aşağıda yer almaktadır.

### Fon'un Maruz Kalacağı Temel Riskler

- Piyasa riski,
- Kur riski,

- Karşı taraf riski,
- Likidite riski,
- Kaldıraç yaratan işlem riski,
- Operasyonel risk,
- Yoğunlaşma riski,
- Korelasyon riski,
- Yasal risk,
- Kaldıraçlı işlem riski,

Fonun maruz kalacağı temel risklerle ilgili detaylı bilgilere Fon izahnamesinin III. bölümünde yer verilmiştir.

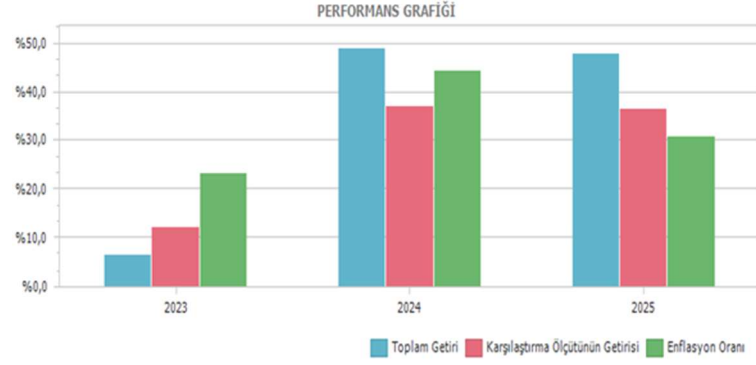
### Ücret, Gider ve Komisyon Bilgileri

Aşağıdaki tabloda yer alan ücret, gider ve komisyonlar Fon'un getirisini doğrudan etkiler. Tablonun (A) bölümünde yer alan tutarlar Fon'un toplam gider sınırı kapsamında bir hesap dönemi boyunca Fon'dan tahsil edilmektedir.

A) Fon'dan karşılanan giderler	%
Yıllık <b>azami</b> fon toplam gider oranı	<b>4,38</b>
Yönetim ücreti (yıllık) - Kurucu %(En az %35 en fazla %65) - Fon Dağıtım Kuruluşu(En az %35 en fazla %65) (Dağıtıcı kuruluşa ödenen tutar, dağıtıcı kuruluş aracılığıyla satılan Fon tutarı dikkate alınarak hesaplanır.)	<b>1,05</b>
Portföy Saklayıcısı	<b>0,012</b>
Diğer giderler (Tahmini)	<b>0,70</b>
<b>B) Yatırımcılardan tahsil edilecek ücret ve komisyonlar</b>	
Yoktur	

### Fon'un Geçmiş Performansı

- Fon'un geçmiş performansı, gelecek dönem performansı için bir gösterge olamaz.
- Fon'un kuruluş tarihi 07/08/2023 'dür.
- Fon performansının hesaplamasında birim pay değeri esas alınmıştır.
- Fon paylarının satışına 07/08/2023 tarihinde başlanmıştır.



### Önemli Bilgiler

Fon, Atlas Portföy Yönetimi A.Ş.'nin kurucusu olduğu Fon Sepeti Şemsiye Fonu'na bağlıdır. Portföy saklayıcısı İstanbul Takas ve Saklama Bankası A.Ş.'dir. Fon hakkında daha fazla bilgiye, izahnameye, içtüzüğe, performans sunum raporuna, yıllık rapor ile finansal tablolara <http://www.kap.gov.tr/> ve [www.atlasportfoy.com](http://www.atlasportfoy.com) adresinden ulaşılabilir. Fon izahnamesi 27/03/2023'de yayımlanmıştır. Bu husus 07/04/2023 tarihinde ticaret siciline tescil ettirilmiştir. Fon katılma payı fiyatı **TEFAS** da ilan edilir. Fon, T.C. vergi düzenlemelerine tâbidir. Fon, T.C. vergi düzenlemelerine tabidir. Fonun tabi olduğu vergi düzenlemeleri ile ilgili Bakanlar Kurulu kararına <https://www.resmigazete.gov.tr/eskiler/2006/07/20060723-7.htm> adresinden ulaşılabilir. Atlas Portföy Yönetimi A.Ş.'nin, bu formla ilgili sorumluluğu, formdaki yanıltıcı, yanlış ve izahname ile tutarlı olmayan bilgiler ile sınırlıdır. Şemsiye Fon'a bağlı her bir fonun tüm varlık ve yükümlülükleri birbirinden ayrıdır.

Fon ve Atlas Portföy Yönetim A.Ş., Türkiye'de yetkilendirilmiş olup, Sermaye Piyasası Kurulu'nun gözetimine ve denetimine tâbidir.

Bu form 06/04/2026 tarihi itibarı ile günceldir