

Yatırımcı Bilgi Formu

Bu form, bu Fon ile ilgili temel bilgileri ve Fon'a yatırım yapmaktan kaynaklanan riskleri içerecek şekilde sermaye piyasası mevzuatı uyarınca hazırlanmıştır. Bu form, bir satış ya da pazarlama dokümanı değildir. Fon hakkındaki temel bilgileri edinmek ve fona ilişkin temel riskleri anlayabilmek için Fon'a yatırım yapmaya karar vermeden önce bu formu okumanız tavsiye edilir.

Atlas Portföy Para Piyasası (TL) Fonu

ISIN KODU: TRYATLP00218

İhraç tarihi: 12/01/2024

Fon Hakkında

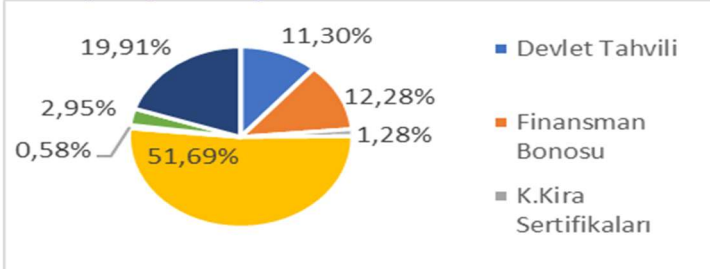
Bu fon, Para Piyasası Şemsiye Fonu'na bağlıdır ve bu formda belirlenen risk profilindeki yatırımcılara yöneliktir. Fon portföyü Atlas Portföy Yönetimi A.Ş. tarafından yönetilmektedir. Atlas Portföy yönetimi A.Ş. Aynus Holding A.Ş.'nin iştirakidir.

Yatırım Amacı ve Politikası

Fon'un yatırım stratejisi: Fon portföyü tamamı devamlı olarak, vadesine en fazla 184 gün kalmış, likiditesi yüksek para ve sermaye piyasası araçlarından oluşacak ve Fon portföyünün günlük olarak hesaplanan ağırlıklı ortalama vadesi en fazla 45 gün olacaktır. Fon portföyüne dahil edilen varlıklar kısa vadeli, Rehber'de yer alan vade tanımına göre azami 184 günlük vadeye sahip kamu ve/veya özel sektör borçlanma araçları ve Para Piyasası (TL) enstrümanlarından seçilir. Fon portföyüne vadesi hesaplanamayan varlıklar dahil edilmez. Fon portföyüne sadece TL cinsi varlıklar ve işlemler dahil edilecektir. Fon portföyüne yabancı para birimi cinsinden varlık ve altın ile diğer kıymetli madenler ve bunlara dayalı sermaye piyasası araçları dahil edilmeyecektir.

- Fonun karşılaştırma ölçütü %5 BIST-KYD DİBS 91 Gün Endeksi + %15 BIST-KYD 1 Aylık Mevduat TL Endeksi+%80 BIST-KYD Repo (Brüt) Endeksi'dir
- Fon portföyüne riskten korunma ve/veya yatırım amacıyla fonun türüne ve yatırım stratejisine uygun olacak şekilde türev araçlar (VİOP sözleşmeleri ve opsiyon sözleşmeleri), vadeli işlemler ve vadeli işlemlere dayalı opsiyon işlemleri dahil edilebilir. Portföye alınan türev işlem sözleşmelerinin Fon'un yatırım stratejisine ve karşılaştırma ölçütüne uygun olması zorunludur. Fon toplam değerinin en fazla %10'una kadar bir ihraççının para ve sermaye piyasası araçlarına ve bu araçlara dayalı türev enstrümanlara yatırılabilir.
- Yatırım yapılacak varlıkların belirlenmesinde Atlas Portföy Yönetimi A.Ş. yetkilidir.

Portföy Dağılım Raporu



Alım Satım ve Vergileme Esasları

- Fon katılma payları günlük olarak alınıp satılır
- Fon katılma payı alım satımının yapılacağı para

birimi TL'dir.

- **TEFAS Alım Satım Esasları:** Yatırımcıların, BIST Borçlanma Araçları Piyasası'nın açık olduğu iş günlerinde, 09:00-13:30 (yarım iş günlerinde) saatleri arasında verecekleri katılma payı alım ve satım talimatları işbu izahnamenin 5.2. maddesinde yer alan esaslar çerçevesinde önceki iş günü hesaplanan ve talimatın verildiği gün geçerli olan birim pay fiyatı üzerinden TÜRKİYE Elektronik Fon Alım Satım Platformu (TEFAS) aracılığıyla gerçekleştirilir. Bist Borçlanma Araçları Piyasası'nın açık olduğu iş günlerinde, saat 13:30 (arım iş günlerinde 10:30)'dan sonra iletilen talimatlar ise ilk pay fiyatı hesaplamasından sonra verilmiş olarak kabul edilir ve izleyen hesaplamada bulunan pay fiyatı üzerinden yerine getirilir. Fon'a katılmak veya Fon'dan ayrılmakta başka herhangi bir şart aranmaz. TEFAS üzerinden gerçekleştirilecek işlemlerde, alım talimatları pay sayısı ya da tutar olarak verilebilir. Alım talimatının tutar olarak verilmesi halinde, talimat verilen tutara denk gelen katılma payı sayısı TEFAS'ta eşleştirilir. Tahsil edilen tutara denk gelen pay adedinin üstünde verilen katılma payı alım talimatları iptal edilir.

Tefas Dışı Alım ve Satım Esasları :

TEFAS Dışı Alım Esasları: Yatırımcıların BIST Borçlanma Araçları Piyasası'nın açık olduğu iş günlerinde 09.00 – 16:30 (yarım iş günlerinde 09:00-11:00) saatleri arasında verecekleri alım talimatları işbu izahnamenin 5.2. maddesinde yer alan esaslar çerçevesinde önceki iş günü hesaplanan ve talimatın verildiği gün için geçerli olan birim pay fiyatı üzerinden ve bu izahnamede belirtilen katılma payı alım satımının yapılacağı Kurucu ve anlaşmalı dağıtım kuruluşları aracılığıyla gerçekleştirilir.

TEFAS Dışı Satım Esasları: Yatırımcıların BIST Borçlanma Araçları Piyasası'nın açık olduğu iş günlerinde 09:00 – 16:30 (yarım iş günlerinde 09:00-11:00) saatleri arasında verecekleri katılma payı satım talimatları işbu izahnamenin 5.2. maddesinde yer alan esaslar çerçevesinde önceki iş günü hesaplanan ve talimatın verildiği gün için geçerli olan birim pay fiyatı üzerinden ve bu izahnamede belirtilen katılma payı alım satımının yapılacağı Kurucu ve anlaşmalı dağıtım kuruluşları aracılığıyla gerçekleştirilir.

- Gerçek kişilerin fon katılma payı alım satım kazancı %17,50; tüzel kişilerin fon katılma payı alım satım kazancı %0 oranında stopaja tabidir. Bu konudaki istisnalar ve diğer detaylar için ise formun “**Önemli Bilgiler**” bölümü incelenmelidir.

- Fon katılma payı alım satımı Kurucu'nun yanı sıra Alnus Yatırım Menkul Değerler A.Ş. aracılığıyla da yapılır.
- Fon katılma payları, portföy yönetim şirketleri ve yatırım kuruluşları aracılığıyla Türkiye Elektronik Fon Dağıtım Platformu üzerinden alınıp satılır.

Risk ve Getiri Profili

Düşük Risk
Potansiyel Düşük Getiri

Yüksek risk
Potansiyel Yüksek Getiri

1	2	3	4	5	6	7
---	---	---	---	---	---	---

- Fon katılma paylarının yeni ihraç edilmesi nedeniyle risk değeri karşılaştırma ölçütünün volatilitesine dikkate alınarak hesaplanmıştır.
- Fon'un gelecekteki risk profiline ilişkin güvenilir bir gösterge olmayabilir.
- Risk değeri zaman içinde değişebilir.
- En düşük risk değeri dahi, bu Fon'a yapılan yatırımın hiçbir risk taşımadığı anlamına gelmez.
- Fon'un belirtilen risk değerine sahip olma gerekçeleri: Fon'un belirtilen yatırım yaptığı enstrümanların fiyat dalgalanması sınırlı olduğundan düşük risk değerine sahiptir.

Risk değeri önemli riskleri kapsamakla birlikte; kredi riski, likidite riski, karşı taraf riski, operasyonel risk, türev araç kullanımından kaynaklanan riskler ile piyasalardaki olağanüstü durumlardan kaynaklanabilecek riskleri içermez. Bu fon ağırlıklı özel sektör borçlanma araçlarına yatırım yaptığı için, fon katılma payı satış talimatı verildiğinde özel sektör borçlanma araçlarının likiditesinin düşük olması halinde fon fiyatı bu durumdan olumsuz etkilenebilir. Fonun maruz kalacağı temel risklere ilişkin açıklamalar aşağıda yer almaktadır.

Fon'un Maruz Kalacağı Temel Riskler

Fon'un maruz kalacağı temel riskler; Piyasa Riski (Faiz Oranı Riski, Kar Payı Oranı Riski), Karşı Taraf Riski, Likidite Riski, Kaldıraç Yaratan İşlem Riski,

Operasyonel Risk, Yoğunlaşma Riski, Korelasyon Riski, Yasal Risk, İhraççı Riski, Açığa Satış Riski, Teminat Riski, Etik Risk, Operasyonel Duyarlılık Riski, Yapılandırılmış Yatırım Araçları Riski, Baz Riski, İşlemin Sonuçlandırılmaması Riski, Kaldıraç Riski, Diğer Risklerdir.

Fon'un maruz kalabileceği risklere ilişkin detaylı açıklamalar KAP'ta (www.kap.org.tr) yayımlanan fon izahnamesinin 3. maddesinde yer almaktadır.

Ücret, Gider ve Komisyon Bilgileri

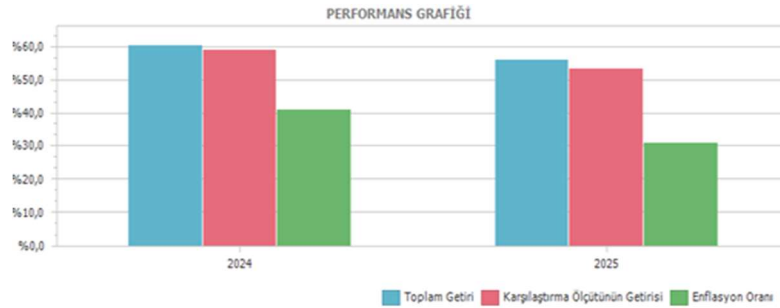
Aşağıdaki tabloda yer alan ücret, gider ve komisyonlar Fon'un getirisini doğrudan etkiler. Tablonun (A) bölümünde yer alan tutarlar Fon'un toplam gider sınırı kapsamında bir hesap dönemi boyunca Fon'dan tahsil edilmektedir.

A) Fon'dan karşılanan giderler	%
Yıllık azami fon toplam gider oranı	1,65
Yönetim ücreti (yıllık) - Kurucu %(.Asgari %35 Azami %65). - - Fon Dağıtım Kuruluşu % .Asgari %35 Azami %65 (Dağıtıcı kuruluşa ödenen tutar, dağıtıcı kuruluş aracılığıyla satılan Fon tutarı dikkate alınarak hesaplanır.)	1,05
Saklama ücreti	0,09
Diğer giderler (Tahmini)	0,50

Fon'un Geçmiş Performansı

- Fon'un geçmiş performansı, gelecek dönem performansı için bir gösterge olamaz.
- Fon performansının hesaplamasında birim pay değeri esas alınmıştır.

Fon paylarının satışına 12/01/2024 tarihinde başlanmıştır.



Önemli Bilgiler

Fon, Atlas Portföy Yönetimi A.Ş.'nin kurucusu olduğu Atlas Portföy Yönetimi A.Ş Para Piyasası Şemsiye Fonu'na bağlıdır.

Portföy saklayıcısı İstanbul Takas ve Saklama Bankası A.Ş.'dir.

Fon hakkında daha fazla bilgiye, izahnameye, içtüzüğe, performans sunum raporuna, yıllık rapor ile finansal tablolara <http://www.kap.gov.tr/> ve www.atlasportfoy.com adresinden ve TEFAS Platformu'ndan ulaşılabilir.

Fon izahnamesi (www.kap.org.tr)'da yayımlanmıştır. Bu husus 09/11/2023 tarihinde ticaret siciline tescil ettirilmiştir.

Fon katılma payı fiyatı TEFAS'da ilan edilir.

Fon, T.C. vergi düzenlemelerine tâbidir.(Bknz. 2006/10371 sayılı Bakanlar Kurulu Kararı)

Atlas Portföy Yönetimi A.Ş.'nin, bu formla ilgili sorumluluğu, formdaki yanıltıcı, yanlış ve izahname ile tutarlı olmayan bilgiler ile sınırlıdır.

Şemsiye Fon'a bağlı her bir fonun tüm varlık ve yükümlülükleri birbirinden ayrıdır.

Fon ve Atlas Portföy Yönetimi A.Ş..Türkiye'de yetkilendirilmiş olup, Sermaye Piyasası Kurulu'nun gözetimine ve denetimine tâbidir. Bu form, 06/04/2026/tarihi itibarıyla günceldir.