

Yatırımcı Bilgi Formu

Bu form, bu Fon ile ilgili temel bilgileri ve Fon'a yatırım yapmaktan kaynaklanan riskleri içerecek şekilde sermaye piyasası mevzuatı uyarınca hazırlanmıştır. Bu form, bir satış ya da pazarlama dokümanı değildir. Fon hakkındaki temel bilgileri edinmek ve fona ilişkin temel riskleri anlayabilmek için Fon'a yatırım yapmaya karar vermeden önce bu formu okumanız tavsiye edilir.

Atlas Portföy Para Piyasası Serbest Fon

ISIN KODU: TRYATLP00309

İhraç tarihi:17/04/2025

Fon Hakkında

Bu fon, Serbest Şemsiye Fonu'na bağlıdır ve bu formda belirlenen risk profilindeki yatırımcılara yöneliktir. Fon portföyü Atlas Portföy Yönetimi A.Ş. tarafından yönetilmektedir. Atlas Portföy yönetimi A.Ş. Aynus Holding A.Ş.'nin iştirakidir.

Yatırım Amacı ve Politikası

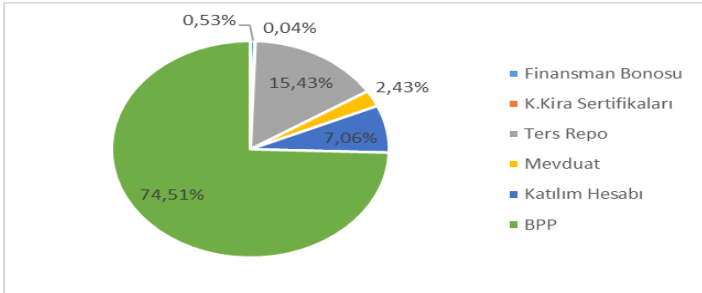
Fonun Yatırım Stratejisi; Fon portföyü tamamı devamlı olarak, vadesine en fazla 184 gün kalmış, likiditesi yüksek para ve sermaye piyasası araçlarından oluşacak ve Fon portföyünün günlük olarak hesaplanan ağırlıklı ortalama vadesi en fazla 45 gün olacaktır. Fon portföyüne dahil edilen varlıklar kısa vadeli, Rehber'de yer alan vade tanımına göre azami 184 günlük vadeye sahip kamu ve/veya özel sektör borçlanma araçları ve para piyasası enstrümanlarından seçilir. Fon portföyüne vadesi hesaplanamayan varlıklar dahil edilmez.

Fon portföyü yönetilirken oluşturulacak strateji kapsamında likiditesi yüksek kısa vadeli kamu ve özel sektör borçlanma araçları tercih edilecektir. Fon yönetim stratejisi kısa vadeli faiz getirisine yatırım yapmayı, aynı zamanda günlük likidite ihtiyacını karşılamayı amaçlayan yatırımcıya portföydeki varlıkları dinamik olarak farklılaştırarak katma değer yaratmayı hedeflemektedir.

Fonun Eşik Değeri % 100 BIST KYD 1 Aylık Mevduat TL Endeksi olarak belirlenmiştir.

-Portföy Dağılımı

Portföy dağılımı 3/04/2026 tarihinde aşağıdaki gibidir.



Alım Satım ve Vergileme Esasları

- Fon katılma payları günlük olarak alınıp satılır.
- Fon katılma payı alım satımının yapılacağı para birimi TL'dir.

TEFAS Alım Satım Esasları

- Yatırımcıların, BIST Borçlanma Araçları Piyasası'nın açık olduğu günlerde, 09.00 – 13.30 saatleri arasında verecekleri katılma payı alım ve satım talimatları önceki iş günü hesaplanan ve talimatın verildiği gün geçerli olan birim pay fiyatı üzerinden Türkiye Elektronik Fon Alım Satım Platformu (TEFAS) aracılığıyla gerçekleştirilir.

TEFAS Dışı Alım ve Satım Esasları

- Kurucu'nun merkez ve şubeleri ile anlaşmalı dağıtım kuruluşlarına başvurularak verilen TEFAS dışı fon katılma payı alım ve satım emirleri ancak BIST Borçlanma Araçları Piyasası'nın açık olduğu günlerde ve aşağıda paylaşılan saatler içerisinde verilebilmektedir. Bu saatlerin dışında alım satım işlemleri yapılamaz.

TEFAS Dışı Alım Esasları: Yatırımcıların BIST Borçlanma Araçları Piyasası'nın açık olduğu günlerde 09.00 – 16:30 saatleri arasında verecekleri alım talimatları önceki iş günü hesaplanan ve talimatın verildiği gün için geçerli olan birim pay fiyatı üzerinden ve katılma payı alım satımının yapılacağı Kurucu ve anlaşmalı dağıtım kuruluşları aracılığıyla gerçekleştirilir.

TEFAS Dışı Satım Esasları: Yatırımcıların BIST Borçlanma Araçları Piyasası'nın açık olduğu günlerde 09:00 – 16:30 saatleri arasında verecekleri katılma payı satım talimatları önceki iş günü hesaplanan ve talimatın verildiği gün için geçerli olan birim pay fiyatı üzerinden ve katılma payı alım satımının yapılacağı Kurucu ve anlaşmalı dağıtım kuruluşları aracılığıyla gerçekleştirilir.

- Gerçek kişilerin fon katılma payı alım satım kazancı %17,50; tüzel kişilerin fon katılma payı alım satım kazancı %0 oranında stopaja tabidir. Bu konudaki istisnalar ve diğer detaylar için ise formun “**Önemli Bilgiler**” bölümü incelenmelidir.
- Katılma paylarının alım ve satımı kurucunun yanı sıra Alnus Yatırım Menkul Değerler A.Ş. ve TEFAS'a üye olan diğer fon dağıtım kuruluşları aracılığıyla da yapılır. Üye kuruluşlara aşağıda yer alan linkten ulaşılması mümkündür.

<https://www.takasbank.com.tr/tr/kaynaklar/tefas-uyesi-kurumlar>

Risk ve Getiri Profili

Düşük Risk
Potansiyel Düşük Getiri

Yüksek risk
Potansiyel Yüksek Getiri

1	2	3	4	5	6	7
---	---	---	---	---	---	---

- Fon risk değeri Fon'un gelecekteki risk profiline ilişkin güvenilir bir gösterge olmayabilir.
- Risk değeri zaman içinde değişebilir.
- En düşük risk değeri dahi, bu Fon'a yapılan yatırımın hiçbir risk taşımadığı anlamına gelmez.
- Fon'un belirtilen risk değerine sahip olma gerekçeleri: Fon'un yatırım yaptığı enstrümanların fiyat dalgalanması sınırlı olduğundan düşük risk değerine sahiptir.
- Risk değeri önemli riskleri kapsamakla birlikte; kredi riski, likidite riski, karşı taraf riski, operasyonel risk, türev araç kullanımından kaynaklanan riskler ile piyasalardaki olağanüstü durumlardan kaynaklanabilecek riskleri içermez. Fonun maruz kalacağı temel risklere ilişkin açıklamalar aşağıda yer almaktadır.

Fon'un Maruz Kalacağı Temel Riskler

Fon'un maruz kalacağı temel riskler; Piyasa Riski, Faiz Oranı Riski, Kur Riski, Kar Payı Oranı Riski, Kıymetli Madenler Riski, Karşı Taraf Riski, Likidite Riski, Kaldıraç Yaratan İşlem Riski, Operasyonel Risk, Yoğunlaşma Riski, Korelasyon Riski, Yasal Risk, İhraççı Riski, Teminat Riski, Etik Risk, Baz Riski, İşlemin Sonuçlandırılmama Riski ve Diğer Riskler

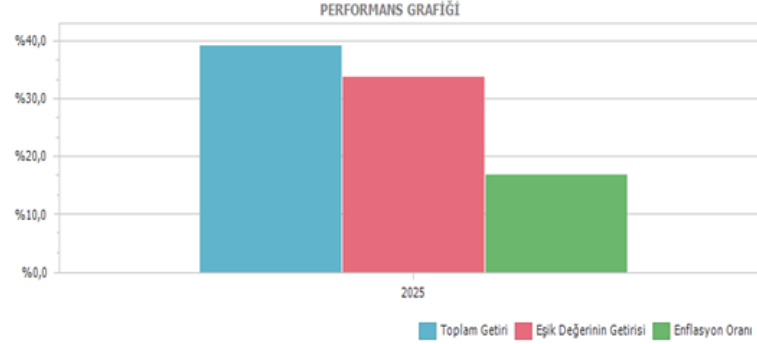
Ücret, Gider ve Komisyon Bilgileri

Aşağıdaki tabloda yer alan ücret, gider ve komisyonlar Fon'un getirisini doğrudan etkiler. Tablonun (A) bölümünde yer alan tutarlar Fon'un toplam gider sınırı kapsamında bir hesap dönemi boyunca Fon'dan tahsil edilmektedir.

A) Fon'dan karşılanan giderler	%
Yıllık azami fon toplam gider oranı	Yok
Yönetim ücreti (yıllık) - Kurucu %65 - Fon Dağıtım Kuruluşu %35 (Dağıtıcı kuruluşa ödenen tutar, dağıtıcı kuruluş aracılığıyla satılan Fon tutarı dikkate alınarak hesaplanır.)	1,05
Saklama ücreti	0,012
Diğer giderler (Tahmini)	0,60

Fon'un Geçmiş Performansı

- Fon'un geçmiş performansı, gelecek dönem performansı için bir gösterge olamaz.
- Fon performansının hesaplamasında birim pay değeri esas alınmıştır.
- Fon paylarının satışına 17/04/2025 tarihinde başlanmıştır.



Önemli Bilgiler

Fon, Atlas Portföy Yönetimi A.Ş.'nin kurucusu olduğu Atlas Portföy Yönetimi A.Ş. Serbest Şemsiye Fon'a bağlıdır.

Portföy saklayıcısı İstanbul Takas ve Saklama Bankası A.Ş.'dir.

Fon hakkında daha fazla bilgiye, izahnameye, içtüzüğe, performans sunum raporuna, yıllık rapor ile finansal tablolara <http://www.kap.org.tr/> ve www.atlasportfoy.com adreslerinden ve TEFAS'tan ulaşılabilir.

Fon izahnamesi www.kap.org.tr/'de yayımlanmıştır. Bu husus 30/05./2025 tarihinde ticaret siciline tescil ettirilmiştir.

Fon katılma payı fiyatı TEFAS'ta ilan edilir.

Fon, T.C. vergi düzenlemelerine tâbidir. Fonun tabi olduğu vergi düzenlemeleri ile ilgili bakanlar kurulu kararına <https://www.remigazete.gov.tr/eskiler/2006/0720060723-7.htm> adresinden ulaşılabilir.

Atlas Portföy Yönetimi A.Ş.'nin, bu formla ilgili sorumluluğu, formdaki yanıltıcı, yanlış ve izahname ile tutarlı olmayan bilgiler ile sınırlıdır.

Şemsiye Fon'a bağlı her bir fonun tüm varlık ve yükümlülükleri birbirinden ayrıdır.

Fon ve Atlas Portföy Yönetimi A.Ş., Türkiye'de yetkilendirilmiş olup Sermaye Piyasası Kurulu'nun gözetimine ve denetimine tâbidir.

Bu form, 06/04/2026 tarihi itibarıyla günceldir.